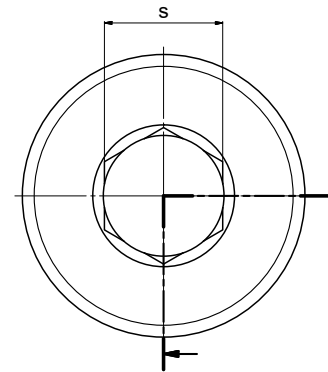
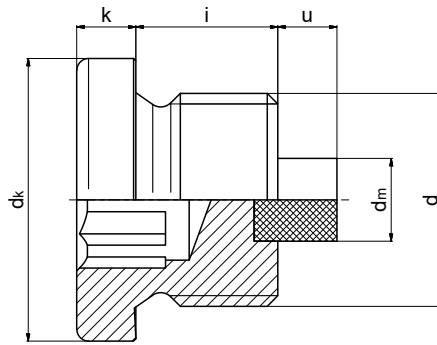


# DIN 908 MAG

## Bujão Roscado Magnético



### Função:

- Remoção das limpas e partículas ferromagnéticas do óleo, que provocam desgaste do equipamento.

### Aplicação:

- Motores, transmissões, sistemas hidráulicos, conjuntos propulsores, entre outros
- Rebaixos conforme DIN 3852-1 e EN ISO 3852-2
- Utilização típica com anéis de vedação de acordo com a DIN 7603

### Indústrias:

- Engenharia mecânica, construção de caixas de transmissão, indústria química, indústria automotiva, entre outras.

### Material (bujão roscado):

- Aço 11SMnPb30+C (1.0718)  
DIN EN 10227-3 teste de ultrassom quanto a trincas ou em "Qualidade HD"
- Aço Inoxidável 1.4305 / 1.4571
- Outros materiais sob consulta

### Material (ímã):

- AlNiCo
- Outros ímãs sob consulta

### Revestimento (bujão roscado):

- Galvanização livre de Cr-(VI): passivação nanoestruturada A3K/Zn Nano (ISO 4042)
- ZNNI conforme VDA 235.104-25
- Outros revestimentos sob consulta

d		Rosca polegada BSP DIN EN ISO 228	k +0,5	dk*** h14	i ±0,2	s D12	u max.	dm ±0,2	Peso ~kg por 100 unidades
Rosca métrica fina DIN 13									
M8 x 1**	—	—	3	12	8	4	3,5*	4	0,45
M10 x 1	—	G 1/8 A	3	14	8	5	3,5*	5	0,65
M12 x 1,5	—	—	3	17	12	6	3,5*	5	1,15
—	—	G 1/4 A	3	18	12	6	3,5*	5	1,50
M14 x 1,5	—	—	3	19	12	6	3,5*	5	1,65
M16 x 1,5	—	—	3	21	12	8	3,5*	7	1,95
—	—	G 3/8 A	3	22	12	8	3,5*	7	2,15
M18 x 1,5	—	—	4	23	12	8	3,5*	7	2,85
M20 x 1,5	—	—	4	25	14	10	3,5*	7	3,75
—	—	G 1/2 A	4	26	14	10	3,5*	7	4,10
M22 x 1,5	—	—	4	27	14	10	3,5*	7	4,80
M24 x 1,5	—	—	4	29	14	12	3,5*	7	5,40
M26 x 1,5	—	—	4	31	16	12	3,5*	7	6,90
—	M27 x 2	G 3/4 A	4	32	16	12	3,5*	7	7,40
M30 x 1,5	M30 x 2	G 7/8 A**	4	36	16	17	3,5*	10	8,45
—	M33 x 2	G 1 A	5	39	16	17	3,5*	10	11,15
M36 x 1,5	M36 x 2	—	5	42	16	19	3,5*	10	13,45
M38 x 1,5	—	G 1 1/8 A	5	44	16	19	3,5*	10	14,95
—	M39 x 2	—	5	46	16	19	3,5*	10	16,40
M42 x 1,5	M42 x 2	G 1 1/4 A	5	49	16	22	3,5*	10	18,75
M45 x 1,5	M45 x 2	—	5	52	16	22	3,5*	10	21,50
M48 x 1,5	M48 x 2	G 1 1/2 A	5	55	16	24	3,5*	10	24,60
M52 x 1,5	M52 x 2	—	5	60	16	24	3,5*	10	30,20
—	—	G 1 3/4 A	5	62	20	32	3,5*	10	32,00
—	M56 x 2	—	5	64	20	32	3,5*	10	38,60
—	M60 x 2	G 2 A	5	68	20	32	3,5*	10	44,50
—	M64 x 2	—	5	72	20	32	3,5*	10	53,00

\* Outras formas magnéticas a pedido.

\*\* Este tamanho de rosca não consta na DIN 908! Dimensões em conformidade com a DIN 908.

\*\*\* O diâmetro externo „dk“ pode ser excedido em máx. 0,1 mm por ranhuras de avanço e/ou revestimentos de superfície.